


Les signes de reprise

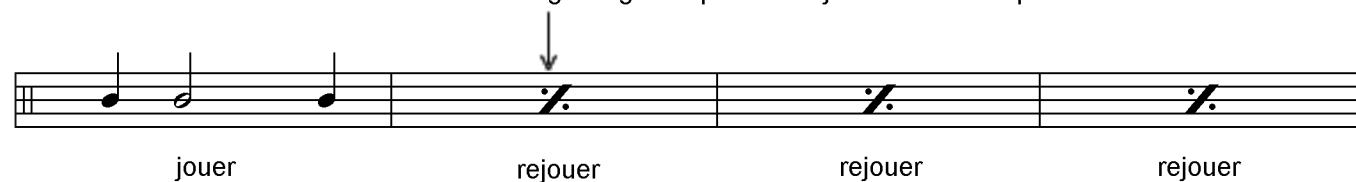
Reprise d'une partie de morceau.

 Ces signes indiquent qu'il faut rejouer une seconde fois la partie du morceau comprise entre les deux symboles.



Reprise d'une mesure.

Ce signe signifie qu'il faut rejouer la mesure précédente.



Les deux signes peuvent se mélanger.



jouer et faire la reprise sans rejouer le **1.** en sautant directement au **2.**



Les signes de reprise

Ce signe, (à cheval sur deux mesures et surmonté du chiffre 2), signifie qu'il faut rejouer les deux mesures précédentes.

jouer
rejouer

exemple récapitulatif des différents signes de reprise dans une partition.

jouer
rejouer
rejouer
rejouer

A

jouer
rejouer les 2 mesures

rejouer les 2 mesures
rejouer les 2 mesures
reprendre à **A**

B

↑
reprendre à **B** et sauter à 2. sans rejouer 1.